

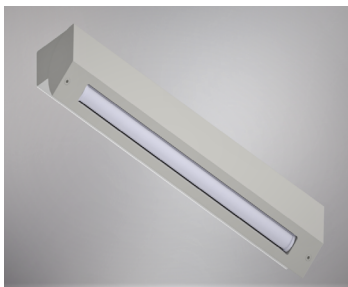
Montage	Wandanbaumontage
Lichtverteilung	direkt schrägstrahlend
Gehäuse	Aluminiumprofil in RAL- und DB-Farben auf Anfrage
Schutzklasse	Ausführung in 230V AC SKII oder Niedervolt mit externen Netzteil SKIII
Schutzgrad	IP64/IP67
Lebensdauer	L80 B10 60000h
Spannung	Ausführung 230V AC, 24V Ausführung mit externen Netzteil
Dimmbarkeit	Phasenabschnitt bei AC 230V, Niedervolt-Ausführung DALI
CRI	CRI 80
Energieklasse	A+
Garantie	5 Jahre

## Außenleuchte Moritzburg

als Wandanbauleuchte gefertigt aus Aluminiumprofil Maße: LxBxH= 400x62x62mm, Farbbeschichtung Standard DB703 weitere RAL- und DB-Farben optional lieferbar. Lichtaustritt diffus schrägstrahlend in 2 Varianten und Leistungen, 230V AC 3,4W/210lm in den Lichtfarben 2700/3000/4000K und 24V mit externer Spannungsversorgung mit Möglichkeit der Versorgung Verkettung mehrerer Leuchten untereinander Leistung 6,3W/485lm und den Lichtfarben 3000K\4000K. Die Leuchten sind lieferbar Schutzgrad IP64 optional on IP67 im Polyuret-hanverguß.

**5 Jahre Garantie auf alle Bauteile.**

# MORITZBURG



Zubehör:

LxBxH [mm]	Lichtaus- tritt	Leistung [W]	Licht- strom [lm]	Lichtfarbe* [K]	Artikelnum- mer*
400x62x62	Diffusor	3,4/230V	210	2700	A700301
400x62x62	Diffusor	3,4/230V	210	3000	A700302
400x62x62	Diffusor	3,4/230V	210	4000	A700303
400x62x62	Diffusor	6,3/24V*	485	3000	A700304
400x62x62	Diffusor	6,3/24V*	485	4000	A700305
Netzteil IP20 24V Leistung**					auf Anfrage
RAL/DB-Farbe					auf Anfrage

\* externes Netzteil 24V notwendig

\*\* Leistung nach Bedarf und Art der Dimmung

Technische Änderungen vorbehalten